



Nutenstein 16,4 x 7,0 mm, einschwenkbar

Roll-in-T-slot Nut 16.4 x 7.0 mm

Beschreibung Nut 11, mit Führungssteg und Federkugel, Stahl
einschwenkbarer Nutenstein
mit Führungssteg und Federkugel

Material Nutenstein: Stahl, verzinkt
Profil: Stahl, blank, ohne Gewinde
Kugel: Edelstahl

Liefereinheit 100 Stück

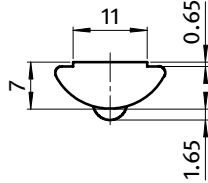
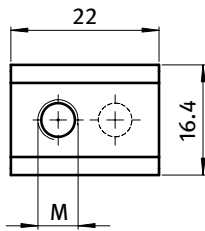
Extras elektrostatisch ableitfähig, verschiedene Längen
mit mehreren Gewinden in unterschiedlichen
Größen auf Anfrage

Description *Slot 11, Self-aligning, with Spring Loaded Ball, Steel*
Self-aligning roll-in T-slot nut
with spring loaded ball

Material *T-slot nut: Zinc plated steel*
Rod: Steel, plain, without thread
Ball: Stainless steel

Pack Quantity 100 pieces

Specials *electrostatically conductive, different lengths*
with multiple threads in different sizes available
on request



Nutenstein
T-slot Nut

Größe
Size

Gewicht [g]
Weight [g]

Teil-Nr.
Part #

	M4	13.6	096074
	M5	13.2	096075
	M6	13.1	096076
	M8	12.1	096078
Profil <i>Rod</i>	1500 mm	1015.5	096070.1500